

# “REIKI LUZ. ESCUELA DE SANACIÓN Y VERDAD”.

## UNA NUEVA PROPUESTA

### ¿QUÉ ES EL REIKI?

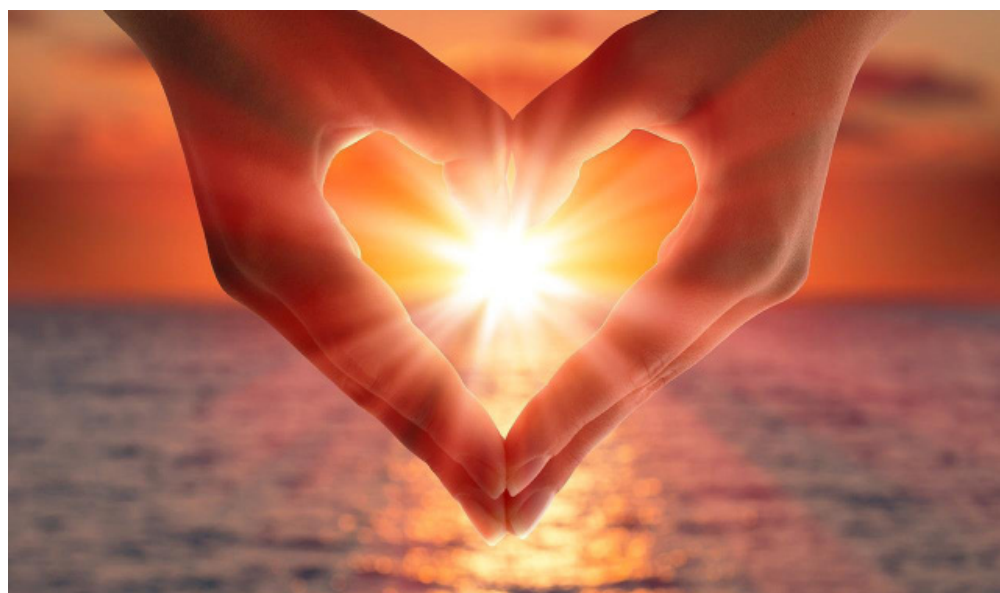
Reiki es amor, la mayor expresión de la divinidad en cada uno de nosotros. Reiki es la energía de la Luz a la que todos podemos acceder, es un calor en el alma, una caricia en el corazón, es una forma de experimentar el amor incondicional, que todos somos.

Esta energía de alta frecuencia la podemos canalizar todos ya que, como hijos perfectos de Dios, estamos conectados con la Fuente. El Reiki es un sistema de trabajo vibracional, mediante el cual se canaliza la energía cósmica, Rei (la energía vital), Ki (universal) y Luz, que emanan del cuerpo, por los ojos, la boca, potenciando la innata capacidad sanadora de las manos, esto permite que una persona se lo pueda aplicar a sí misma, o bien la transmita a todo ser vivo, sin que se encuentre comprometido su propio equilibrio energético. En este sentido reseñar que no es nuestra la energía que damos sino que la canalizamos para todos los reinos de la Madre Tierra o para seres de otras dimensiones.

Reiki trabaja equilibrando, integrando y expandiendo los planos que conforman nuestro SER: físico, emocional, mental y espiritual. El Reiki es una energía inteligente, y siempre actuará en el plano donde se originó el bloqueo, para liberar de energías de baja frecuencia al cuerpo físico, ayudando a lograr una mejor calidad de vida, y un profundo desarrollo espiritual, para darnos cuenta y alcanzar la Divinidad a la que estamos unidos.

Mikao Usui fue el nuevo descubridor de esta energía tan maravillosa que se había perdido y que a partir de él se instaure en el Joya azul, nuestra madre Tierra. El maestro estableció unas pautas de vida ofreciendo cinco principios para que todos los estudiantes de este gran método de sanación de nuestros cuerpos planetarios las enseñaran y practicasen:

- **Tan sólo por hoy no te enfades.**
- **Tan sólo por hoy no te preocupes.**
- **Tan sólo por hoy agradece las bendiciones de tu vida.**
- **Tan sólo por hoy trabaja honestamente.**
- **Tan sólo por hoy se amable y respetuoso con todo Ser vivo**



靈氣

# ¿QUÉ ES REIKI LUZ. ESCUELA DE SANACIÓN Y VERDAD?

Reiki Luz es un nuevo planteamiento que aporta al Reiki tradicional la energía de las nuevas energías disponibles ya desde hace unas décadas en la Tierra, e incorpora las técnicas energéticas de sanación más efectivas canalizadas por los conocidos como Maestros del Triángulo Sagrado: Maestros Ascendidos, Seres Estelares Ascendidos, Jerarquía Roja Ascendida.

Supone una perspectiva más amplia, basada en una visión Crística y en la Magna Presencia Yo Soy, Dios individualizado en cada uno de nosotros, que surge a raíz de los conocimientos de las múltiples enseñanzas recibidas, de la práctica, la meditación, la canalización, la física cuántica, del andar en el camino correcto como seres humanos y divinos, sanando nuestro espíritu, manteniendo nuestro cuerpo saludable y, fundamentalmente, de la experiencia acumulada de muchas personas comprometidas con su propio crecimiento personal y su ascensión.



Actualmente, podemos establecer unas nuevas bases para recibir de forma más óptima la energía, no sólo agradeciendo, practicando y respetando todo lo recibido anteriormente relacionado con el Reiki tradicional, sino aportando otros ejercicios, canales y frecuencias energéticas que nos conducen a niveles más elevados de energía y a descubrir nuestra verdadera identidad energética y espiritual, así como nuestra auténtica función para vivir con intensidad y desde el Ser en este hermoso planeta.

El objetivo de Reiki Luz es posibilitar, a todos nuestros semejantes, vivir cada momento desde su Verdadero Ser, sintiendo en cada instante de su vida el amor incondicional que ya son, evolucionando en el amor y no en el miedo, discurriendo con gozo y gracia por los diferentes niveles de conciencia, como los seres multidimensionales que somos y comprometiéndonos con nuestra sanación personal y planetaria, para alcanzar nuestro verdadero potencial y encaminarnos a la ascensión.

Hacernos conscientes de nuestros orígenes y de nuestra multidimensionalidad nos permite vivir de acuerdo con **TODO LO QUE ES, CON TODO LO QUE SOMOS**, viviendo en la individualidad, que nosotros elegimos experimentar, en constante evolución hacia la realización de nuestro Plan Divino, eliminando los patrones limitantes de creencias, de pensamiento, y de karma que nos han tenido atados a la rueda de reencarnaciones vida tras vida, manifestando el cielo en la tierra.



# BASES Y PRINCIPIOS DE REIKI LUZ. ESCUELA DE SANACION Y VERDAD.

Los principios que propuso Mikao Usui, hace mucho tiempo, son una salvaguardia para llevarnos a una vida más feliz, comprometida, con enfoque y atención y para establecer una conexión y relación más espiritual con la vida.

Estamos en una nueva era donde maestros procedentes de todos los lugares y dimensiones ya nos han impartido sus enseñanzas y han esparcido su sabiduría. Actualmente podemos incorporar en nuestros sistemas de creencias y, por ende, en nuestras vidas otras ideas, paradigmas y enseñanzas que nos doten de más poder para crear nuestra realidad desde un nivel mayor de gozo y de dicha.



**Reiki Luz, incorpora al Reiki tradicional**, las técnicas impartidas por los maestros espirituales de nuestro tiempo donde ya no se establece ninguna diferencia con ningún ser de ningún reino de aquí, de la tierra, o de las estrellas u otros reinos espirituales. Sabemos y comprendemos que 'DIOS ES', por lo tanto podemos afirmar con perfecta convicción y sentimiento: **YO SOY DIOS EN ACCIÓN Y MOVIMIENTO**. Así que desde esta unicidad donde todos somos **UNO** con el Padre podemos también establecer otros principios derivados y basados en las virtudes y propiedades de la **UNICIDAD**:

- **YO SOY** un Ser Multidimensional.
- **YO SOY** la perfección manifestada en todos mis cuerpos.
- **YO SOY** un canal de la divinidad y sus mensajeros.
- **YO SOY** el creador de mi propia experiencia.
- **YO SOY** la abundancia de Dios.
- **YO SOY** uno con la Madre Tierra. Yo Soy un sanador planetario.
- **Hoy es mi día de ascensión, mi propósito siempre es la Ascensión.**
- **YO SOY** un Ser Crístico y vivo en Conciencia, Amor y Entendimiento.
- **YO SOY UN SER DE LUZ.**

**La propuesta de Reiki LUZ es experimentar la salud plena, la alegría, la abundancia y los demás dones divinos, como consecuencia de lo que realmente somos. Estos objetivos se llevan a cabo a través de varios niveles. A continuación se resumen de forma somera algunas características de estos niveles:**

## ● PRIMER NIVEL

La iniciación en este nivel, purifica y libera los canales energéticos, permitiendo al alumno conectarse de por vida con la energía cósmica, afectando básicamente al cuerpo físico. Se instruye sobre lo que realmente somos a través de la enseñanzas y la práctica del YO SOY. Se incorpora la energía del Nuevo Fuego Violeta para la transmutación de todo lo que ya no queremos y que no somos y activamos la energía de la Gracia para alcanzar el esplendor en nuestra vida. También se incorporan técnicas de respiración consciente y se realizan varias meditaciones sobre las siete esferas de consciencia superior y la creación de la Pirámide de Poder del Arcángel Miguel. Se enseña también a crear el Tubo de Luz de protección energética de los maestros ascendidos.

## ● SEGUNDO NIVEL

Se activan y se enseñan tres símbolos que aumentan considerablemente la vibración de la energía, actuando en niveles más profundos en el cuerpo mental y emocional. También se activa un símbolo para enviar energía a distancia. Se practica la meditación de los siete sellos de la Consciencia de Dios y se aprende a trabajar a nivel personal y a nivel planetario con los símbolos del Arcángel Miguel y con la liberación de implantes. También se medita con la Banda de la Unicidad de Sananda.

## ● TERCER NIVEL

A diferencia del sistema tradicional de Usui, el iniciado no se convierte en maestro, pero sí recibe el símbolo Maestro de Usui cuya poderosa vibración actúa en el nivel más profundo de nuestro ser, el espiritual. Este nivel aumenta la capacidad sanadora y sirve de preparación para el gran paso de la Maestría. En este tercer nivel se trabaja con las cámaras de sanación estelares y se tienen experiencias para conectar con el Ser de quinta y otras dimensiones para incorporar en los cuerpos planetarios la energía y sabiduría de nuestros cuerpos estelares. En este nivel, que supone adquirir la maestría interior, también se activa el símbolo del infinito, la energía del Corazón de Cristo.

## ● MAESTRÍA

La iniciación en este nivel no sólo proporciona la capacidad de enseñar Reiki Luz a otras personas; además, permite expandir la consciencia y el autoconocimiento. Los cuatro símbolos de origen tibetano enseñados en este nivel son mucho más antiguos que los de Usui. Se enseñan y practican expresiones sagradas utilizadas para la sanación y se activa el cuerpo KA. También se activan dos símbolos más canalizados por los maestros de Reiki LUZ. Se profundiza en las técnicas de respiración consciente en cuatro tiempos para la incorporación de las cualidades divinas en nosotros o en otros hermanos.



# BENEFICIOS DEL REIKI

Los efectos terapéuticos varían de unos individuos a otros. Todo depende de la capacidad de reacción de cada uno, de su necesidad real de energía y del tipo de afección, aguda o crónica que se padezca.



El Reiki estabiliza todas las disfunciones metabólicas, endocrinas, inmunitarias y digestivas.



Vigoriza el sistema nervioso y actúa en todo tipo de enfermedades: degenerativas, alérgicas, depresiones y adicciones.



Proporciona una profunda relajación, que libera las tensiones, el estrés y el insomnio.



Limpia y desintoxica todos los órganos, incluido el sistema circulatorio, rejuveneciéndolos de forma natural.



Alivia notablemente los dolores, tanto musculares como articulares, y ayuda a soldar las fracturas.



Uno de los primeros síntomas, en especial en algunas enfermedades crónicas, es la activación de las funciones excretoras, principalmente a través del intestino, de los riñones y de la piel, aliviando a la vez estados de estreñimiento.



Enfermedades Infecciosas, agudas o crónicas, mejoran visiblemente en sus pronósticos.



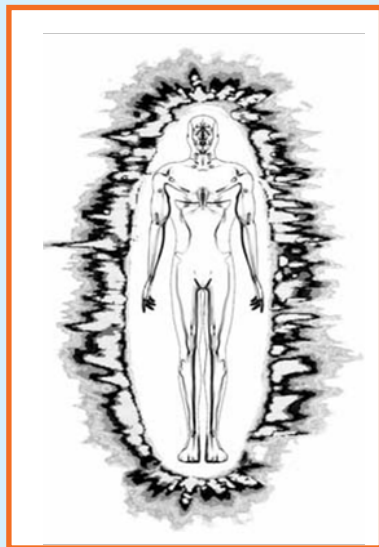
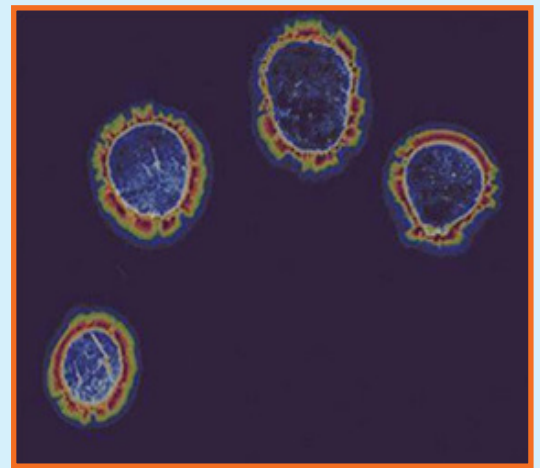
El Reiki potencia los efectos curativos de la medicación farmacológica y de cualquier otro sistema terapéutico, disminuyendo los posibles efectos secundarios o secuelas resultantes si los tuvieran.



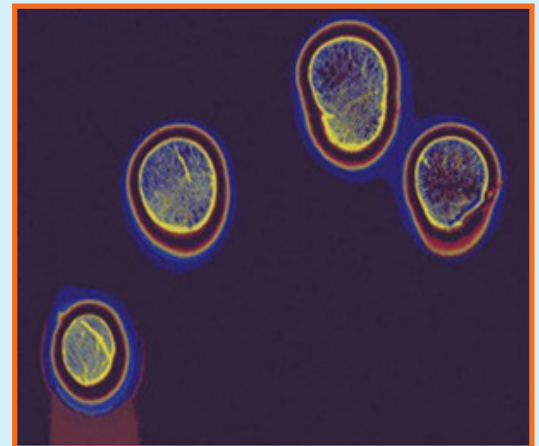
No posee contraindicaciones, teniendo como único efecto secundario la positiva “Crisis Curativa” que surge en algunos casos. No es posible una sobredosis pues el proceso se regula automáticamente, limitándose a la necesidad y capacidad de asimilación del receptor.

El Reiki trabaja positivamente con todos los campos de la sanación, como en la Medicina Facultativa y en la Natural, en la Psicología, la Homeopatía, las Medicinas Orientales y en todas las relacionadas con el Masaje, así como con otras terapias vibratoriales y en otros muchos campos.

Para observar de forma científica algunos de los efectos del Reiki se presentan algunas imágenes. En las primeras, a la derecha, se muestran las yemas de los dedos de un practicante de Reiki antes y durante un tratamiento. Se puede ver con claridad la diferencia de intensidad entre ambas fotografías.



<http://64.224.49.156/practicalreiki/kirliantesting.htm>  
<http://www.reikiteaching.co.uk/page10.html>



En las siguientes imágenes, a la izquierda, se observa el campo biomagnético de una mujer antes y después de un tratamiento de Reiki. Esta imagen del campo áurico está sacada con la tecnología GDV.

## LA ACEPTACIÓN DEL REIKI POR LA CIENCIA Y POR LAS INSTITUCIONES

En estos momentos ya no sólo se ve al Reiki como algo esotérico o mágico sino que se sabe y se acepta por el mundo científico como una terapia de sanación eficaz. En este sentido es una excelente noticia saber que el Reiki ya ha sido aceptado por la Organización Mundial de la Salud como terapia complementaria.

Los efectos del Reiki son tan poderosos que esta energía ya es reconocida y puesta en práctica por múltiples instituciones y profesionales de la medicina. En algunos hospitales se está incorporando en la lista de servicios ofrecidos a pacientes, a menudo por sus propios médicos y enfermeras entrenados previamente para dar Reiki o por grupos ya organizados que están ofreciendo sus servicios.

Esta energía maravillosa que se canaliza y que denominamos Reiki ha despertado el interés de distintas universidades, escuelas y hospitales del mundo como por ejemplo: Tucson Medical Center de Arizona, Hospital de la Universidad de Pensilvania, Portsmouth Regional Hospital en New Hampshire; Memorial Sloan-Kettering, Hospital en

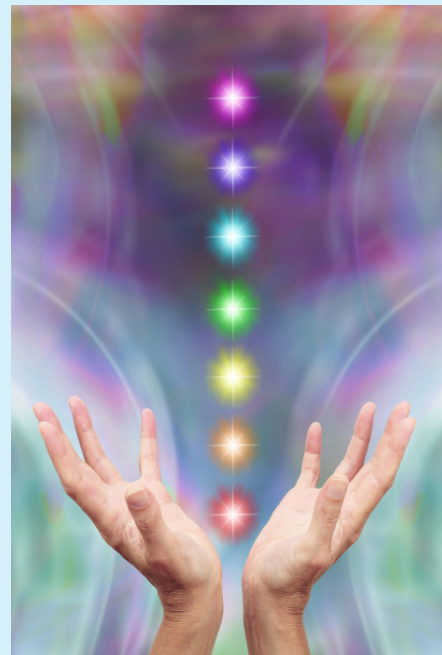
la ciudad de Nueva York; California Pacific Medical Center, Clínica Anderson de Houston con terapeutas en plantilla, Middlesex Hospital (Reino Unido) Terapeutas en plantilla, Continuum Group (7 hospitales en N.Y. atienden a 15.000 pacientes), Hartford Hospital (New England, EE.UU.) Tiene un plantel de terapeutas en Reiki y llevan 7 años de estudios sobre el efecto del Reiki en sus pacientes.

En algunos hospitales españoles también se está aplicando esta terapia de sanación tan efectiva, tres de ellos son los

siguientes: Hospital Mataró (Barcelona) Programa con 3.000 pacientes por la Fundación Salut, Hospital 12 de Octubre (Madrid) Formación de personal sanitario por la Fundación Saucé y Hospital Ramón y Cajal (Madrid) Terapias y estudios clínicos en oncología.

Otro importante ejemplo es el de Suiza, donde las principales aseguradoras reembolsan los gastos de un tratamiento de Reiki a sus asegurados.

(Se puede descargar el informe completo desde: [www.tu-tambieneresdios.es](http://www.tu-tambieneresdios.es))



## OBJETIVOS DE LA ASOCIACIÓN NACIONAL REIKI LUZ. ESCUELA DE SANACIÓN Y VERDAD.

**“Reiki Luz. Escuela de Sanación y Verdad” es una asociación sin ánimo de lucro de carácter nacional que tiene los siguientes fines:**

1

Promocionar el conocimiento y la práctica de Reiki como terapia al mayor número de personas, para contribuir a la mejora de la calidad de vida de los ciudadanos y así elevar su nivel de consciencia.

2

Difundir y aplicar el Reiki para conseguir incrementar el bienestar social mediante su práctica en colaboración con Hospitales y Clínicas, profesionales de la Salud, Psicólogos, Terapeutas, asociaciones y entidades públicas y privadas.

3

Promover la aplicación del Reiki para la mejora del medio ambiente.

4

Recopilación, investigación, y difusión de información sobre Reiki, física cuántica y nuevos hábitos de vida para la mejora física, mental, emocional y espiritual de sus practicantes. La Asociación no tiene ninguna connotación religiosa.

- 5 Velar por el correcto uso de la técnica y la transferencia de los conceptos básicos de Reiki, mediante la aplicación de un Código Deontológico de obligado cumplimiento para todos los socios.
- 6 Colaborar con todas las organizaciones que refuercen el Reiki, así como con otras organizaciones benéficas y de terapeutas.
- 7 Potenciar la aplicación de otras terapias y técnicas complementarias para la mejora de la salud: meditación, visualización creativa, yoga...
- 8 Promoción y creación de espacios donde se aplique Reiki y otras terapias alternativas complementarias a la medicina convencional.
- 9 Formación y asesoramiento a terapeutas y profesores acerca de las técnicas aplicadas, avances conseguidos, así como la inclusión de las mismas en los nuevos cursos y talleres.

## **ASOCIACIÓN NACIONAL REIKI LUZ. ESCUELA DE SANACIÓN Y VERDAD.**

**Número de Asociación: 605305**

**Información y contacto: [revistaespirituymateria@gmail.com](mailto:revistaespirituymateria@gmail.com)**

**Teléfonos de contacto: 661502190 / 609676769 / 669384752**